



HRÁTKY S PŘÍRODOU

Přihláška do zájmového kroužku na školní rok 2020/2021

Základní údaje o dítěti

Jméno:

Třída:

Mobilní číslo dítěte:

Zdravotní stav:

Příjmení:

Datum narození:

Co je dobré vědět
(oblíbená činnost, strachy aj.):

Právní zástupce

Jméno a příjmení:

Adresa:

Mobilní číslo:

E-mail:

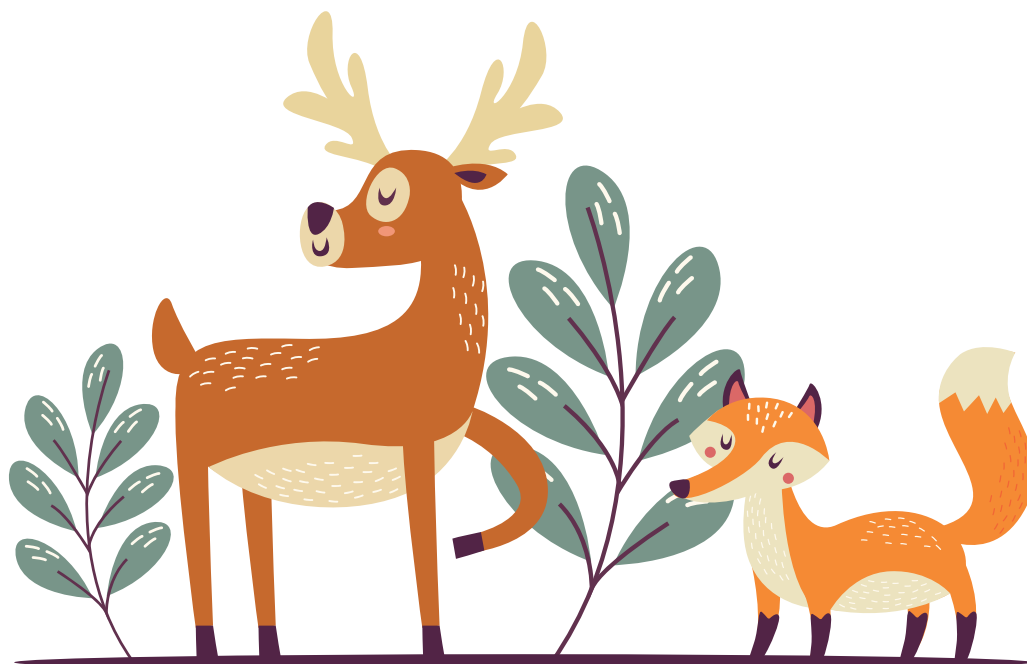
Dítě bude po skončení kroužku/akce odcházet (označte křížkem)

samostatně v doprovodu

Souhlasím s fotografováním dítěte a použitím těchto fotek k prezentaci kroužku:

ano ne

V Brně dne _____





Vážení rodiče,

těší nás Váš zájem o daný zájmový kroužek přírodovědně laděný. Hrátky s přírodou se inspiřují převážně přírodou a životem v ní (jednotlivé hry i činnosti sledují různé broučky, motýli, květiny, poklady Kamenného vrchu, přírodní živly aj.). Činnost zájmového útvaru probíhá pravidelně jednou týdně, vždy v úterý od 16:45 – 18 hod. **Začíná 29.09.2020 a končí 29.06.2021** (závěrečné slavnostní setkání/olympiáda). V době státních svátků a prázdnin se kroužek nekoná.

Přihlásit dítě je možné elektronicky přes webový portál **www.esbrno.cz**, klikem na „Co děláme“ a na následném odkazu „Dětský klub“. Zde lze nalézt i více informací o kroužku samotném, jeho koncepci a vedoucích.

Přihláškou vyjadřujete souhlas s účastí dítěte na pravidelném zájmovém vzdělávání, souhlasíte se zpracováním osobních údajů uvedených v přihlášce (slouží pro vnitřní potřebu zájmového útvaru).

Přihlášení se stává závazným po uhrazení poplatku 400,- Kč/půlrok, či 800,- Kč/rok. Č. účtu: 2800945896/2010, variabilní symbol: 202. Do zprávy pro příjemce prosím uveďte jméno dítěte. Přihlášení je možné do 25.09.2020, ev. později na tel. vedoucí.

Děkujeme a těšíme se na setkání s Vašimi dětmi.

Místo konání kroužku: ZŠ Svážná, zadní vchod (jídelsna, hned vedle kinosálu)

Zastřešující organizace: Evangelikální společenství z. s. působící na Kamenném vrchu v rámci Fusionu (moderní rock-popový pěvecký sbor), Rock riveru (klub pro děti od 9 -15 let) a při jiných aktivitách.

Vedoucí:

Miroslav Uličný (amatérský přírodovědec zaměřený na obratlovce a bezobratlé)

Lenka Šafaříková (pedagog volného času).

Kontakt:

Lenka:

☎ 776 003 271

✉ detskyklubliskovec@esbrno.cz

